

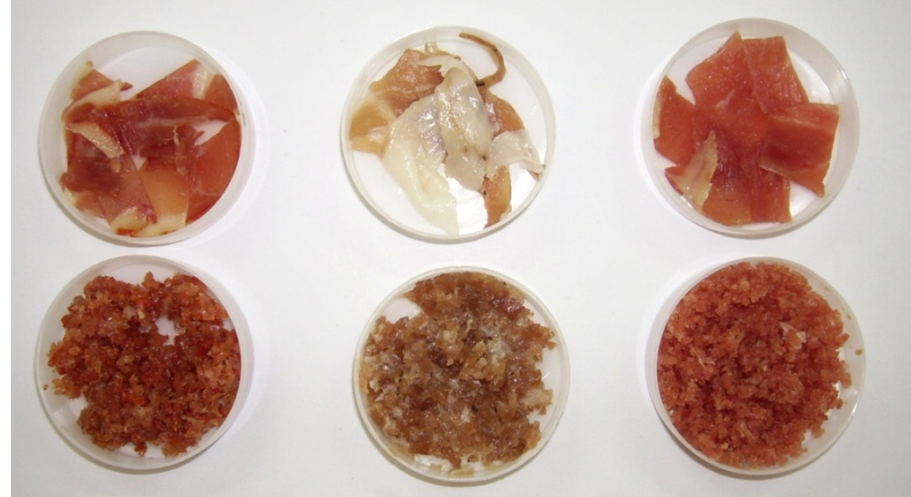
Espicias y condimentos



		a_w
<i>Piper nigrum</i>	pimienta frutos molidos	0,544
<i>Capsicum annum</i>	Pimentón dulce polvo	0,483
	Pimentón dulce polvo	0,541
<i>Origanum vulgare</i>	oregano hojas	0,507
<i>Allium</i>	ajo escamas polvo	0,504
<i>Thymus vulgaris</i>	tomillo hojas	0,516
<i>Ocinum basilicum</i>	Albahaca-hojas Polvo	0,519
<i>Rosmarinus</i>	romero hojas	0,401
<i>officinalis</i>	romero hojas	0,454



Embutidos curados



		a_w
Cabeza de lomo loncheada	Cortada	0,911
	Triturada	0,913
Morcón loncheado	Cortado	0,904
	Triturado	0,905
Fuet extra sin pimienta	Cortado	0,789
Longaniza tradicional en lonchas	Cortado	0,907
Longaniza de Vic	Cortado	0,904
Jamón Serrano en lonchas	Cortado	0,907



LabFerrer

Bollería Industrial



		a_w
Bizcochos	Cortado	0,761
Croissants	Cortado	0,845
Sobaos con mantequilla	Cortado	0,737
Magdalenas Cuadradas	Cortado	0,779
Boer Triple chocolate	Cortado	0,364
Rosquillas de Cuaresma	Cortado	0,809



LabFerrer

Golosinas



		a_w
Regaliz Rojo, espiral	Cortado	0,630
Gominola, forma fresa	Cortado	0,625
Mora, roja	Cortado	0,648
Ladrillo relleno	Cortado	0,571
Fresa, con azúcar	Cortado	0,596
Coca- Cola	Cortado	0,649
Nube	Cortado	0,633
Caramelo de anís	Cortado	0,493